

Die TEA-Servicestellen:

Regierungsbezirke Freiburg/Tübingen

Bildungswerk der Baden-Württembergischen Wirtschaft e. V.

Ursula Schur

Steinachstraße 11, 72336 Balingen

Tel. 07433 99747-13

E-Mail: schur.ursula@biwe.de

Regierungsbezirke Karlsruhe/Stuttgart

Bildungswerk der Baden-Württembergischen Wirtschaft e. V.

Britta Röhm

Schmidener Straße 1, 71332 Waiblingen

Tel. 07151 56832-42

E-Mail: roehm.britta@biwe.de

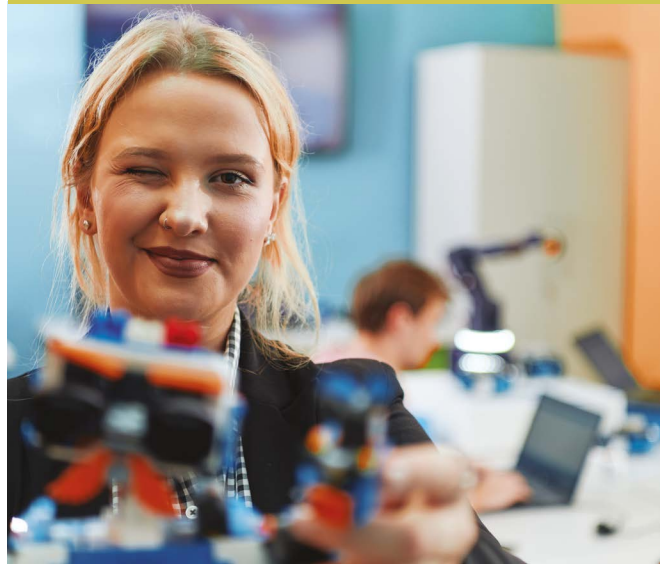
www.suedwestmetall-macht-bildung.de

Kooperationspartner



Südwestmetall macht Bildung

zukunftsorientiert



Technik-ErzieherInnen-Akademie (TEA)

für Lehrkräfte an Fachschulen für Sozialpädagogik

Technik-ErzieherInnen-Akademie (TEA)

Naturwissenschaft und Technik sind ein fester Bestandteil des Orientierungsplans in Baden-Württemberg. Gemäß der Vereinbarung zur Umsetzung der Technik-ErzieherInnen-Akademie (TEA) zwischen Südwestmetall, Verband der Metall- und Elektroindustrie Baden-Württemberg e. V. und dem Ministerium für Kultus, Jugend und Sport Baden-Württemberg wurde das neue Wahlpflichtfach „Forschen und Experimentieren“ entwickelt.



Seit dem Schuljahr 2012/2013 kann dieses Wahlpflichtfach an allen Fachschulen für Sozialpädagogik landesweit implementiert werden. Zur Unterstützung der Umsetzung bieten zwei TEA-Servicestellen folgende Leistungen an, die für die Fachschulen kostenfrei sind:

1. Coaching

Beratung der Schulen zur Umsetzung des neuen Wahlpflichtfachs „Forschen und Experimentieren“ sowie zu den naturwissenschaftlich-technischen Unterrichtsinhalten aus BEF 1

- ▶ Inhalte, Aufbau, Struktur
- ▶ Raum und Ausstattung, Forschermaterial
- ▶ Vermittlung und Aufbau von Bildungspartnerschaften
- ▶ Information und Beratung zu fachlichen Exkursionen

2. Unterricht konkret

- ▶ Anregungen und Beispiele zur Gestaltung des MINT-Unterrichts, speziell auch zur digitalen Bildung
- ▶ Kostenfreier Verleih von Forscher-Materialien (Themenkisten)

3. MINT-Events an der Schule

- ▶ Tipps zu Planung und Umsetzung
- ▶ Verleih von Materialien

4. Profilbildung

- ▶ Unterstützung bei der individuellen Profilbildung der Schule, auch hinsichtlich des Wahlpflichtfachs
- ▶ Suche nach passenden externen Kooperationspartnern
- ▶ Tipps zu außerschulischen Lernorten

5. Fortbildungen und Fachveranstaltungen für Lehrkräfte

- ▶ Kostenfreie Fortbildungen zu Themen des Wahlpflichtfachs „Forschen und Experimentieren“ sowie zu den naturwissenschaftlich-technischen Inhalten aus BEF 1
- ▶ Fachtage zu MINT-Themen und aktuellen Themen des Orientierungsplans

6. Digitale Plattform (Padlet) für Lehrkräfte

- ▶ MINT-Inhalte für den Unterricht
- ▶ Veranstaltungstipps
- ▶ Informationen zu außerschulischen Lernorten- und Partnern
- ▶ Aktionstage

7. Angebote für Berufspraktikanten

Unser Engagement

Die TEA ist ein Projekt von Südwestmetall in Kooperation mit dem Kultusministerium sowie der Stiftung „Kinder forschen“.